



工人在起吊钢结构构件



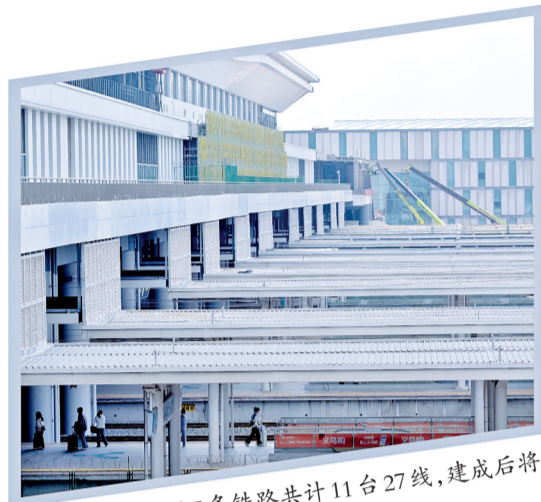
一周镜像



工人正在安装建筑体墙面铝板



工人正在升降机上安装吊顶铝板



这里汇集了5条铁路共计11台27线,建成后将是省内规模第二大站房项目。

义乌高架站房建设跑出加速度

5月9日,义乌高架站房建设工程现场热火朝天——大型塔吊在半空中往来穿梭,焊接声、钢筋碰撞声与混凝土浇筑声交织成一片;数百名中铁建工集团项目施工人员正分组同步推进沪昆场室内吊顶、杭长场金属屋面施工、杭温场室内吊顶及墙面铝板安装等工作。这座汇聚五条铁路线网的大型枢纽,正进入冲刺阶段。

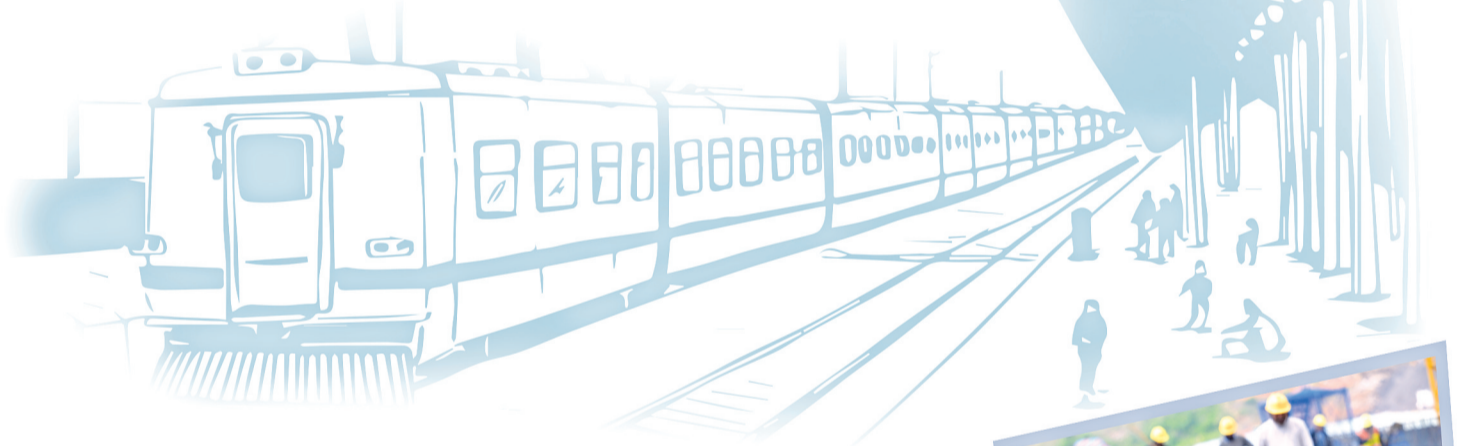
作为全国首例在运营高铁上方建设全高架站房的项目,义乌高架站房整体划分为侧式站房、沪昆场、杭长场和杭温场四个作业区,目前各区域施工均稳步推进。

据义乌铁路与综合枢纽建设管理指挥部项目负责人介绍,该工程新建全高架站房占地67.176亩,站房建筑面积7.5万平方米,其中候车厅面积5.47

万平方米。项目涵盖安检通廊、进站广厅、高架候车厅等设施,站场横跨浙赣铁路、杭长高铁、甬金铁路、杭温高铁、金义三四线等五条铁路,共计11台27线,建成后将是浙江省规模第二大的站房(仅次于杭州东站)。

建成后,五条铁路将在义乌实现互联互通,义乌站将汇聚浙赣铁路、杭温高铁、甬金铁路等线路,成为国家“八纵八横”高铁网沪昆通道的关键枢纽。站房以“义乌之门”为设计理念,两翼坚实、中部虚空,呈倒U型布局。目前,义乌高架站房项目正朝着全面竣工的目标全速冲刺,届时一个无缝衔接高铁、轻轨、公交、出租车、网约车、私家车等多种交通方式的大型综合枢纽将全面投用,预计未来每年可满足5000万人次以上的出行需求。

全媒体记者 吕斌 文/摄(除署名外)



工人在现场焊接。



工人正在对立柱进行安装作业。

义乌高架站房大厅正在进行室内吊顶施工。



工人在北广场绑扎钢筋。



义乌高架站房项目正朝着全面竣工的目标全速冲刺。通讯员 骆翔 摄

