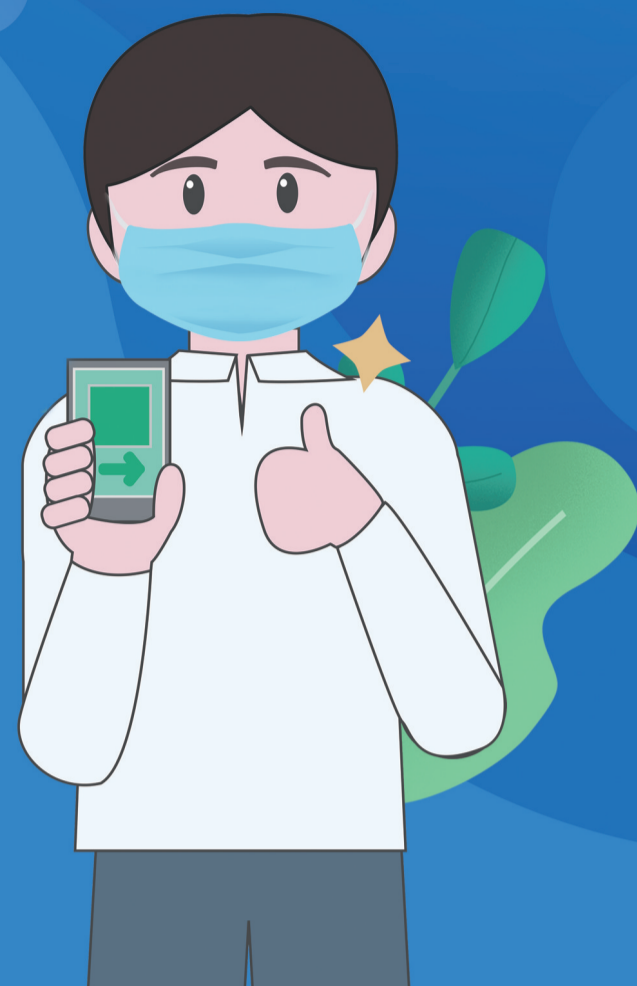


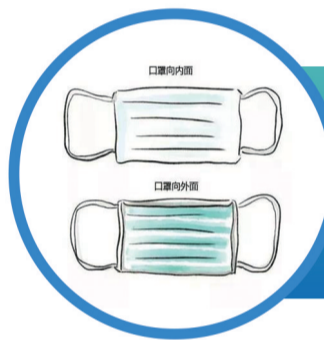
为了您和家人的健康 请正确佩戴口罩



— 疫情防控不松懈 —



首选一次性外科口罩
建议购买正规企业的产品



一次性外科口罩有里外之分
白色面应该向内贴着嘴鼻
蓝色面朝外



佩戴时,要将折面完全展开
将嘴、鼻、下颌完全包住



然后压紧鼻夹
使口罩与面部完全贴合



戴好后检查是否完全包裹面部
鼻夹处是否贴合



不要重复使用一次性外科口罩
使用过的口罩应包裹后处理
(有条件的,作为医疗垃圾处理)



摘口罩的时候
尽量不要触摸口罩的外侧
摘下口罩后记得立即洗手

漫画来源:人民日报

