

义乌市自然资源和规划局 国有建设用地使用权挂牌出让公告

义土挂〔2020〕36号

经义乌市人民政府批准,义乌市自然资源和规划局决定通过浙江省土地使用权网上交易系统挂牌出让壹拾肆幅地块的国有建设用地使用权。现将有关事项公告如下:

一、挂牌出让地块的基本情况和规划指标要求:

序号	地块名称	地块位置	出让面积(平方米)	土地用途	容积率	建筑密度	建筑高度	出让年期	起始价(万元)	竞买保证金(万元)
1	大陈镇马畈东侧1号地块1-1	大陈镇, 苏八公路东南侧	141.84	商服、住宅用地	5.55-5.7	91%-92%	≤24	商服40年 住宅70年	192	20
2	大陈镇马畈东侧1号地块1-2	大陈镇, 苏八公路东南侧	140.4	商服、住宅用地	6.25-6.4	91%-92%	≤24	商服40年 住宅70年	210	20
3	大陈镇马畈东侧1号地块1-3	大陈镇, 苏八公路东南侧	141.84	商服、住宅用地	5.55-5.7	91%-92%	≤24	商服40年 住宅70年	192	20
4	大陈镇马畈东侧1号地块2-1	大陈镇, 苏八公路东南侧	141.84	商服、住宅用地	5.2-5.35	91%-92%	≤21	商服40年 住宅70年	183	20
5	大陈镇马畈东侧1号地块2-2	大陈镇, 苏八公路东南侧	140.4	商服、住宅用地	6.2-6.35	91%-92%	≤24	商服40年 住宅70年	208	20
6	大陈镇马畈东侧1号地块2-3	大陈镇, 苏八公路东南侧	140.4	商服、住宅用地	6.2-6.35	91%-92%	≤24	商服40年 住宅70年	194	20
7	大陈镇马畈东侧1号地块2-4	大陈镇, 苏八公路东南侧	141.84	商服、住宅用地	5.2-5.35	91%-92%	≤21	商服40年 住宅70年	170	20
8	大陈镇马畈东侧1号地块3-1	大陈镇, 苏八公路东南侧	141.84	商服、住宅用地	5.2-5.35	91%-92%	≤21	商服40年 住宅70年	183	20
9	大陈镇马畈东侧1号地块3-2	大陈镇, 苏八公路东南侧	140.4	商服、住宅用地	6.2-6.35	91%-92%	≤24	商服40年 住宅70年	208	20
10	大陈镇马畈东侧1号地块3-3	大陈镇, 苏八公路东南侧	140.4	商服、住宅用地	6.2-6.35	91%-92%	≤24	商服40年 住宅70年	208	20
11	大陈镇马畈东侧1号地块3-4	大陈镇, 苏八公路东南侧	141.84	商服、住宅用地	5.2-5.35	91%-92%	≤21	商服40年 住宅70年	183	20
12	大陈镇马畈东侧1号地块5-1	大陈镇, 苏八公路东南侧	141.84	商服、住宅用地	5.55-5.7	91%-92%	≤24	商服40年 住宅70年	192	20
13	大陈镇马畈东侧1号地块5-2	大陈镇, 苏八公路东南侧	140.4	商服、住宅用地	6.25-6.4	91%-92%	≤24	商服40年 住宅70年	210	20
14	大陈镇马畈东侧1号地块5-3	大陈镇, 苏八公路东南侧	141.84	商服、住宅用地	5.55-5.7	91%-92%	≤24	商服40年 住宅70年	192	20

地块具体规划要求详见义规条件[2020]00026-0039号规划条件;其中大陈镇马畈东侧1号地块2-3、2-4两宗地屋顶消防箱和地下消防水池、水泵房由竞得人出资建造,建造完成的相关设施用于大陈镇马畈东侧1号地块内的建筑消防安全使用。

二、中华人民共和国境内外的法人、自然人和其他组织均可申请参加,但被列入义乌市土地、矿业权出让黑名单,失信被执行人及失信被执行人的法定代表人、主要负责人、实际控制人、影响债务履行的直接责任人员,及法律法规另有规定的除外。

三、本次国有建设用地使用权挂牌出让不设底价(保留价),按照价高者得原则确定竞得入选人(确定竞得入选人的具体要求以地块出让须知为准)。

四、出让时间安排

1.公告时间:2020年5月6日至2020年5月30日

2.报名时间:2020年5月31日至2020年6月8日(竞买保证金交纳截止时间为2020年6月8日下午16:00时)

3.挂牌时间:2020年5月31日至2020年6月10日(具体时间如表所示):

地块名称	挂牌开始时间		挂牌截止时间	
	日期	时间	日期	时间
大陈镇马畈东侧1号地块1-1	2020年5月31日	9时00分	2020年6月10日	9时00分
大陈镇马畈东侧1号地块1-2	2020年5月31日	9时00分	2020年6月10日	10时00分
大陈镇马畈东侧1号地块1-3	2020年5月31日	9时00分	2020年6月10日	11时00分
大陈镇马畈东侧1号地块2-1	2020年5月31日	9时00分	2020年6月10日	12时00分
大陈镇马畈东侧1号地块2-2	2020年5月31日	9时00分	2020年6月10日	13时00分
大陈镇马畈东侧1号地块2-3	2020年5月31日	9时00分	2020年6月10日	14时00分
大陈镇马畈东侧1号地块2-4	2020年5月31日	9时00分	2020年6月10日	15时00分
大陈镇马畈东侧1号地块3-1	2020年5月31日	9时00分	2020年6月10日	9时00分
大陈镇马畈东侧1号地块3-2	2020年5月31日	9时00分	2020年6月10日	10时00分
大陈镇马畈东侧1号地块3-3	2020年5月31日	9时00分	2020年6月10日	11时00分
大陈镇马畈东侧1号地块3-4	2020年5月31日	9时00分	2020年6月10日	12时00分
大陈镇马畈东侧1号地块5-1	2020年5月31日	9时00分	2020年6月10日	13时00分
大陈镇马畈东侧1号地块5-2	2020年5月31日	9时00分	2020年6月10日	14时00分
大陈镇马畈东侧1号地块5-3	2020年5月31日	9时00分	2020年6月10日	15时00分

以上时间均以浙江省土地使用权网上交易系统时间为准,竞买保证金到达指定账户时间以银行信息系统为准。

五、申请方式

申请人须办理或持有有效的数字证书(CA认证),登录浙江省土地使用权网上交易系统,填报相关信息,交纳竞买保证金后参与地块竞买。

六、本次出让地块仅出让土地使用权,如涉及开采矿产资源的,应当另行办理矿产资源出让手续。

七、联系方式

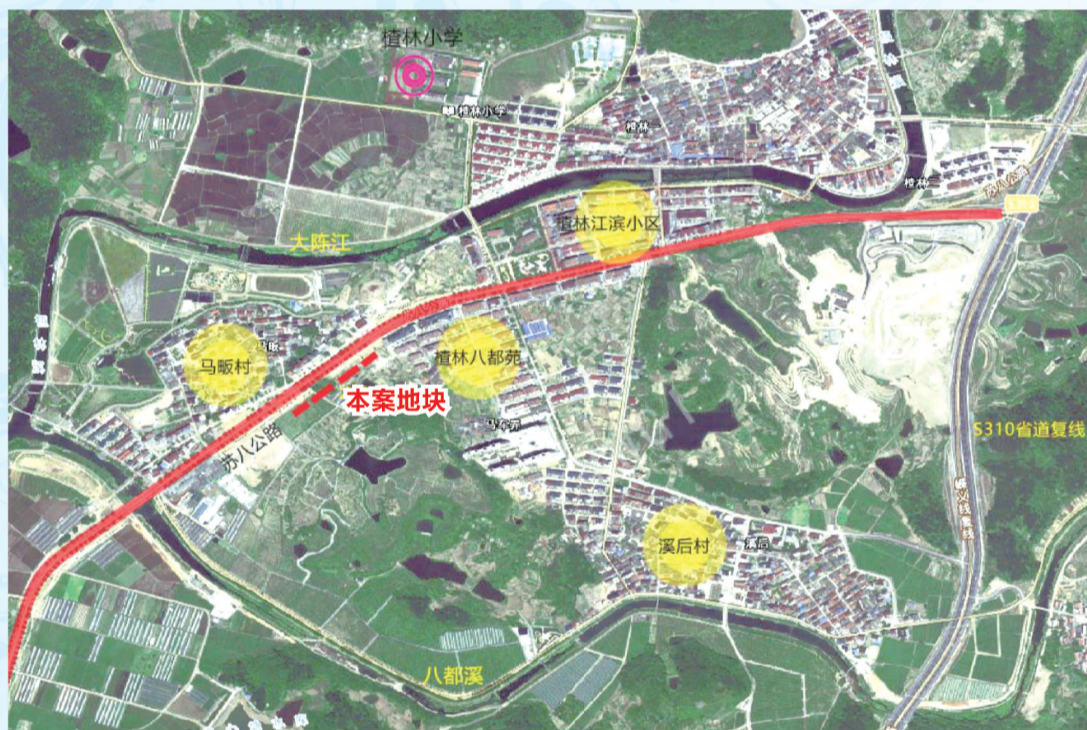
1.联系电话:0579-85232721、85232715、85988047

2.联系时间:工作日上午9:00-11:30,下午13:00-17:00

3.联系人:周先生、张先生、应先生

4.关于出让地块的规划条件、控制红线图等材料,请登录浙江省土地使用权网上交易系统自行下载,网址:http://land.zjgtj-jy.cn/GTJY_ZJ/

义乌市自然资源和规划局
二〇二〇年五月六日



大陈镇马畈东侧1号地块分间出让咨询:

